

УТВЕРЖДАЮ
Руководитель ОСЗН

В.И. Лобанов
«30» мая 2016 г.

ПАСПОРТ ДОСТУПНОСТИ
объекта социальной инфраструктуры (ОСИ)
№ 12

1. Общие сведения об объекте

- 1.1. Наименование(вид) объекта: Здание.
1.2. Адрес объекта 296573, РК, Сакский район, с. Михайловка, ул. Школьная, д. 23
1.3. Сведения о размещении объекта:
- **отдельно стоящее здание** 1 этажей, 157,50 кв.м
- часть здания _____ этажей (или на _____ этаже), кв.м
- наличие прилегающего земельного участка (да, нет); _____ да _____ 957 кв.м
1.4. Год постройки здания 1961г., последнего капитального ремонта 1985 г.
1.5. Дата предстоящих плановых ремонтных работ: текущего 2017, капитального 2018

Сведения об организации, расположенной на объекте

- 1.6. Название организации (учреждения): Муниципальное бюджетное общеобразовательное учреждение «Михайловская средняя школа» Сакского района Республики Крым
1.7. Юридический адрес организации (учреждения) 296573, РК, Сакский район, с. Михайловка, ул. Школьная, д. 23
1.8. Основание для пользования объектом (оперативное управление)
1.9. Форма собственности (муниципальная, негосударственная)
1.10. Территориальная принадлежность (федеральная, региональная, муниципальная)
1.11. Вышестоящая организация (наименование) Отдел образования администрации Сакского района
1.12. Адрес вышестоящей организации, другие координаты, 296500, РК, г. Саки, ул. Бурденко, д. 1

2. Характеристика деятельности организации на объекте (по обслуживанию населения)

- 2.1 Сфера деятельности (здравоохранение, образование, социальная защита, физическая культура и спорт, культура, связь и информация, транспорт, жилой фонд, потребительский рынок и сфера услуг, другое):
2.2 Виды оказываемых услуг: образовательная деятельность (общее образование: начальное общее образование, основное общее образование, среднее общее образование, дополнительное образование детей и взрослых.
2.3 Форма оказания услуг: (на объекте, с длительным пребыванием, в т.ч. проживанием, на дому, дистанционно) на объекте
2.4 Категории обслуживаемого населения по возрасту: (дети, взрослые трудоспособного возраста, пожилые; все возрастные категории) дети
2.5 Категории обслуживаемых инвалидов: Инвалиды, передвигающиеся на коляске, инвалиды с нарушениями опорно-двигательного аппарата, нарушениями умственного развития
2.6 Плановая мощность: посещаемость (количество обслуживаемых в день), вместимость, пропускная способность 5 чел.
2.7 Участие в исполнении ИПР инвалида, ребенка-инвалида (да, нет)

3. Состояние доступности объекта

3.1 Путь следования к объекту пассажирским транспортом (описать маршрут движения с использованием пассажирского транспорта) **Нет.**

наличие адаптированного пассажирского транспорта к объекту **нет**

3.2 Путь к объекту от ближайшей остановки пассажирского транспорта:

3.2.1 расстояние до объекта от остановки транспорта **300 м**

3.2.2 время движения (пешком) **5 мин**

3.2.3 наличие выделенного от проезжей части пешеходного пути (**Да, нет**)

3.2.4 Перекрестки: *нерегулируемые; регулируемые, со звуковой сигнализацией, таймером;* **Нет**

3.2.5 Информация на пути следования к объекту: *акустическая, тактильная, визуальная;* **Нет**

3.2.6 Перепады высоты на пути: **есть, нет (Бордюры)**

Их обустройство для инвалидов на коляске: **да, нет.**

3.3 Организация доступности объекта для инвалидов – форма обслуживания*

№№ п/п	Категория инвалидов (вид нарушения)	Вариант организации доступности объекта (формы обслуживания)*
1	Все категории инвалидов и МГН	ДУ
	<i>в том числе инвалиды:</i>	
2	передвигающиеся на креслах-колясках	Б
3	с нарушениями опорно-двигательного аппарата	ДУ
4	с нарушениями зрения	Б
5	с нарушениями слуха	Б
6	с нарушениями умственного развития	ДУ

* - указывается один из вариантов: «А», «Б», «ДУ», «ВНД»

3.4 Состояние доступности основных структурно-функциональных зон

№№ п/п	Основные структурно-функциональные зоны	Состояние доступности, в том числе для основных категорий инвалидов**
1	Территория, прилегающая к зданию (участок)	ДУ (С О) ДЧ-И (К, О, Г, У)
2	Вход (входы) в здание	ДУ (С О) ДЧ-И (К, О, Г, У)
3	Путь (пути) движения внутри здания (в т.ч. пути эвакуации)	ДУ (С О) ДЧ-И (К, О, Г, У)
4	Зона целевого назначения здания (целевого посещения объекта)	ДЧ-В
5	Санитарно-гигиенические помещения	ДУ (С О) ДЧ-И (К, О, Г, У)
6	Система информации и связи (на всех зонах)	ДУ
7	Пути движения к объекту (от остановки транспорта)	ДУ

** Указывается: **ДП-В** - доступно полностью всем; **ДП-И (К, О, С, Г, У)** – доступно полностью избирательно (указать категории инвалидов); **ДЧ-В** - доступно частично всем; **ДЧ-И (К, О, С, Г, У)** – доступно частично избирательно (указать категории инвалидов); **ДУ** - доступно условно, **ВНД** – временно недоступно

3.5. ИТОГОВОЕ ЗАКЛЮЧЕНИЕ о состоянии доступности ОСИ: **ДУ**

Для решения вопросов доступности для **всех категорий инвалидов** в качестве безусловно обязательных мер требуется, прежде всего, установить информацию об ОСИ у входа в здание, оборудовать освещение, обозначить направление движения ко входам для МГН, отремонтировать покрытие пешеходных путей на прилегающей территории, продумать и обозначить на схемах наиболее оптимальные пути движения к зоне целевого назначения и

санитарно-гигиеническим помещениям, а так же организовать систему оповещения в экстренных случаях и обозначить пути эвакуации.

Для обеспечения частичной доступности объекта для инвалидов с нарушением слуха, необходимо предусмотреть возможность усиления звука (индукционная петля), разработать систему информационного сопровождения на путях движения внутри здания и в зонах целевого назначения.

Для обеспечения полной доступности объекта для инвалидов, передвигающихся на креслах-колясках требуется произвести текущий ремонт покрытия путей движения, установку бортиков на путях движения к объекту по прилегающей территории, привести пороги на входах в зоны целевого назначения к нормативу, заменить двустворчатые двери с наружным открытием и ненормативной шириной створки, оборудовать санитарно-гигиенические помещения согласно нормативам для данной категории инвалидов.

Для обеспечения полной доступности объекта для инвалидов с патологией опорно-двигательного аппарата требуется установка нормативных поручней на площадке главного входа, оборудовать опорными поручнями пути движения к зонам целевого назначения, привести пороги к нормативу.

Для обеспечения полной доступности для инвалидов с нарушениями зрения разработать комплексное развитие системы информации на объекте с использованием контрастных цветовых и тактильных направляющих на всех путях движения, в том числе и на прилегающей территории, дублирование основной информации рельефно-точечным шрифтом и акустической информацией.

4. Управленческое решение

4.1. Рекомендации по адаптации основных структурных элементов объекта

№ п/п	Основные структурно-функциональные зоны объекта	Рекомендации по адаптации объекта (вид работы)*
1	Территория, прилегающая к зданию (участок)	- индивидуальное решение с ТСР, ремонт (текущий)
2	Вход (входы) в здание	индивидуальное решение с ТСР, ремонт (текущий)
3	Путь (пути) движения внутри здания (в т.ч. пути эвакуации)	индивидуальное решение с ТСР, ремонт (текущий)
4	Зона целевого назначения здания (целевого посещения объекта)	индивидуальное решение с ТСР, ремонт (текущий)
5	Санитарно-гигиенические помещения	индивидуальное решение с ТСР, ремонт (текущий)
6	Система информации на объекте (на всех зонах)	индивидуальное решение с ТСР, ремонт (текущий)
7	Пути движения к объекту (от остановки транспорта)	индивидуальное решение с ТСР, ремонт (текущий)
8	Все зоны и участки	индивидуальное решение с ТСР, ремонт (текущий)

*- указывается один из вариантов (видов работ): не нуждается; ремонт (текущий, капитальный); индивидуальное решение с ТСР; технические решения невозможны – организация альтернативной формы обслуживания

4.2. Период проведения работ 2017-2018г.
в рамках исполнения _____

(указывается наименование документа: программы, плана)

4.3. Ожидаемый результат (по состоянию доступности) после выполнения работ по адаптации доступен частично всем

Оценка результата исполнения программы, плана (по состоянию доступности) _____

4.4. Для принятия решения требуется, не требуется (нужное подчеркнуть):

Согласование с собственником объекта

Имеется заключение уполномоченной организации о состоянии доступности объект (наименование документа и выдавшей его организации, дата), прилагается

4.5. Информация размещена (обновлена) на Карте доступности субъекта РФ дата

www.zhit-vmeste.ru

(наименование сайта, портала)

5. Особые отметки

Паспорт сформирован на основании:

1. Анкеты (информации об объекте) от «25» мая 2016 г.,
2. Акта обследования объекта: № акта 12 от «30» мая 2016 г.
3. Решения Комиссии от « » 20 г.

№ п/п	Основное (структурно-функциональное) наименование объекта	Решение комиссии по выявлению объектов (вид работ)
1	Гардеробная, принадлежащая к району (улице)	индивидуальное решение с ТСР, ремонт (текущий)
2	Вход (вход) в здание	индивидуальное решение с ТСР, ремонт (текущий)
3	Лифт (лифты) здания (вм. в здании) (улице)	индивидуальное решение с ТСР, ремонт (текущий)
4	Зона пешеходного движения здания (на территории объекта)	индивидуальное решение с ТСР, ремонт (текущий)
5	Санитарно-технические помещения	индивидуальное решение с ТСР, ремонт (текущий)
6	Состояние информации по объекту (на всех зонах)	индивидуальное решение с ТСР, ремонт (текущий)
7	Лифт, принадлежащий к объекту (от остальных помещений)	индивидуальное решение с ТСР, ремонт (текущий)
8	Все зоны в здании	индивидуальное решение с ТСР, ремонт (текущий)

2017-2018

Объект расположен по адресу: ...

Размещение информации
на Карте доступности субъекта РФ
СОГЛАСОВАНО

« ____ » _____ 20__ г.

УТВЕРЖДАЮ
Директор МБОУ
«Михайловская средняя школа»
Полникова Т.Ф.
«25» мая 2016г.



АНКЕТА
(информация об объекте социальной инфраструктуры)
К ПАСПОРТУ ДОСТУПНОСТИ ОСИ
№ 12

1. Общие сведения об объекте

- 1.1. Наименование (вид) объекта: **Здание**
1.2. Адрес объекта **296573, РК, Сакский район, с. Михайловка, ул. Школьная, д.23**
1.3. Сведения о размещении объекта:
- **отдельно стоящее здание** 1 этажей, **157,50** кв.м. (или одно из _____ зданий)
- часть здания (*занимает*) _____ этажей), кв.м.
1.4. Год постройки здания **1961**, последнего капитального ремонта **1985** г.
1.5. Дата предстоящих плановых ремонтных работ: текущего 2017 _____, капитального 2018 _____

Сведения об организации, расположенной на объекте

- 1.6. Название организации (учреждения): **муниципальное бюджетное общеобразовательное учреждение «Михайловская средняя школа» Сакского района Республики Крым**
1.7. Юридический адрес организации (учреждения) **296573, РК, Сакский район, с. Михайловка, ул. Школьная, д. 23**
1.8. Основание для пользования объектом (*оперативное управление; аренда; собственность*)
1.9. Форма собственности (*муниципальная; негосударственная*)
1.10. Территориальная принадлежность (*федеральная; региональная; муниципальная*)
1.11. Наименование вышестоящей организации **Отдел образования администрации Сакского района**
1.12. Адрес и другие координаты вышестоящей организации, **296500, РК, г.Саки, ул. Бурденко, д. 1**

2. Характеристика деятельности организации на объекте

- 2.1 Сфера деятельности (*здравоохранение; образование; социальная защита; физическая культура и спорт; культура; связь и информация; транспорт; жилой фонд; потребительский рынок и сфера услуг; другое (укажите)*)
2.2 Виды оказываемых услуг: образовательная деятельность (**общее образование: начальное общее образование; основное общее образование; среднее общее образование; дополнительное образование детей и взрослых**)
2.3 Форма оказания услуг (*на объекте; с длительным пребыванием, в т.ч. проживанием; на дому; дистанционно*) **на объекте;**
2.4 Категории обслуживаемого населения по возрасту (*дети; взрослые трудоспособного возраста; пожилые; все возрастные категории*) **дети**
2.5 Категории обслуживаемых инвалидов (**инвалиды, передвигающиеся на коляске, инвалиды с нарушениями опорно-двигательного аппарата; нарушениями умственного развития**)
2.6 Плановая мощность: посещаемость (количество посетителей, обслуживаемых в день), вместимость, пропускная способность **5 чел.**
2.7 Участие в исполнении ИПР инвалида, ребенка-инвалида (*да; нет*)

3. Состояние доступности объекта для инвалидов и других МГН

- 3.1 Путь следования к объекту пассажирским транспортом (*описать маршрут движения с использованием пассажирского транспорта, да, нет*)
наличие адаптированного пассажирского транспорта к объекту **Нет**

3.2 Путь к объекту от ближайшей остановки пассажирского транспорта:

3.2.1 расстояние до объекта от остановки транспорта (какого) автобус; 300 м

3.2.2 время движения (пешком) 5 мин.

3.2.3 наличие выделенного от проезжей части пешеходного пути (да; нет)

3.2.4 перекрестки (нерегулируемые; регулируемые; со звуковой сигнализацией; с таймером; нет)

3.2.5 информация на пути следования к объекту (акустическая; тактильная; визуальная; нет)

3.2.6 перепады высоты на пути (есть; нет) (Бордюры);
их обустройство для инвалидов на коляске (да; нет)

3.3 Вариант организации доступности ОСИ (формы обслуживания)* с учетом СП 35-101-2001

№№ п/п	Категория инвалидов (вид нарушения)	Вариант организации доступности объекта
1.	Все категории инвалидов и МГН	ДУ
	<i>в том числе инвалиды:</i>	
2	передвигающиеся на креслах-колясках	Б
3	с нарушениями опорно-двигательного аппарата	ДУ
4	с нарушениями зрения	Б
5	с нарушениями слуха	Б
6	с нарушениями умственного развития	ДУ

* - указывается один из вариантов: «А» (доступен полностью), «Б» (доступен частично), «ДУ» (доступен условно), «ВНД» (временно недоступен)

4. Управленческое решение (предложения по адаптации основных структурных элементов объекта)

№ п/п	Основные структурно-функциональные зоны объекта	Рекомендации по адаптации объекта (вид работы)**
1	Территория, прилегающая к зданию (участок)	индивидуальное решение с ТСР, ремонт (текущий)
2	Вход (входы) в здание	индивидуальное решение с ТСР, ремонт (текущий)
3	Путь (пути) движения внутри здания (в т.ч. пути эвакуации)	индивидуальное решение с ТСР, ремонт (текущий)
4	Зона целевого назначения (целевого посещения объекта)	индивидуальное решение с ТСР, ремонт (текущий)
5	Санитарно-гигиенические помещения	индивидуальное решение с ТСР, ремонт (текущий)
6	Система информации на объекте (на всех зонах)	индивидуальное решение с ТСР, ремонт (текущий)
7	Пути движения к объекту (от остановки транспорта)	индивидуальное решение с ТСР, ремонт (текущий)
8	Все зоны и участки	индивидуальное решение с ТСР, ремонт (текущий)

** - указывается один из вариантов (видов работ): не нуждается; ремонт (текущий, капитальный); индивидуальное решение с ТСР; технические решения невозможны – организация альтернативной формы обслуживания

5. Обследование объекта (с определением состояния доступности и мер адаптации)

5.1 Проведено

_____ Дата

_____ организация, проводившая обследование

_____ заключение о состоянии доступности и необходимости адаптации

5.2 Необходимо провести (да; нет); предполагаемое время _____

Анкету заполнил Полникова Т. Ф. координаты для связи 0 (36563) 2-42-07

УТВЕРЖДАЮ
Руководитель ОСЗН

« 30 » мая 2016 г.

**АКТ ОБСЛЕДОВАНИЯ
объекта социальной инфраструктуры
К ПАСПОРТУ ДОСТУПНОСТИ ОСИ
№ 12**

Сакский район, Республика Крым

«30» мая 2016 г.

Наименование территориального
образования субъекта РФ

1. Общие сведения об объекте

- 1.1. Наименование (вид) объекта: **здание**
1.2. Адрес объекта **296573, РК, Сакский район, с. Михайловка, ул. Школьная, д. 23**
1.3. Сведения о размещении объекта:
- **отдельно стоящее здание** 1 этажей, 157,50 кв.м
- часть здания 1 этажей
- наличие прилегающего земельного участка (да, нет) **да**
1.4. Год постройки здания **1961**, последнего капитального ремонта **1975**
1.5. Дата предстоящих плановых ремонтных работ: *текущего* 2017, *капитального* 2018
1.6. Название организации (учреждения): **муниципальное бюджетное общеобразовательное учреждение «Михайловская средняя школа» Сакского района Республики Крым.**
1.7. Юридический адрес организации (учреждения) **296573, РК, Сакский район, с. Михайловка, ул. Школьная, д. 23**

2. Характеристика деятельности организации на объекте

Дополнительная информация

3. Состояние доступности объекта

3.1 Путь следования к объекту пассажирским транспортом (описать маршрут движения с использованием пассажирского транспорта) Нет
наличие адаптированного пассажирского транспорта к объекту **Нет**

3.2 Путь к объекту от ближайшей остановки пассажирского транспорта:

3.2.1 расстояние до объекта от остановки транспорта **300 м**

3.2.2 время движения (пешком) **5 мин**

3.2.3 наличие выделенного от проезжей части пешеходного пути (**да, нет**),

3.2.4 Перекрестки: **нерегулируемые; регулируемые, со звуковой сигнализацией, таймером; Нет**

3.2.5 Информация на пути следования к объекту: **акустическая, тактильная, визуальная Нет**

3.2.6 Перепады высоты на пути: (**есть, нет**), (**Бордюры**)

Их обустройство для инвалидов на коляске: **да, нет**

3.3 Организация доступности объекта для инвалидов – форма обслуживания

№№ п/п	Категория инвалидов (вид нарушения)	Вариант организации доступности объекта (формы обслуживания)*
1	Все категории инвалидов и МГН	<i>ДУ</i>
	<i>в том числе инвалиды:</i>	
2	передвигающиеся на креслах-колясках	<i>Б</i>
3	с нарушениями опорно-двигательного аппарата	<i>ДУ</i>
4	с нарушениями зрения	<i>Б</i>
5	с нарушениями слуха	<i>Б</i>
6	с нарушениями умственного развития	<i>ДУ</i>

* - указывается один из вариантов: «А», «Б», «ДУ», «ВНД»

3.4 Состояние доступности основных структурно-функциональных зон

№№ п/п	Основные структурно-функциональные зоны	Состояние доступности, в том числе для основных категорий инвалидов**	Приложение	
			№ на плане	№ фото
1	Территория, прилегающая к зданию (участок)	<i>ДУ (С) ДЧ-И (К, О, Г, У)</i>		2
2	Вход (входы) в здание	<i>ДУ (С) ДЧ-И (К, О, Г, У)</i>		2
3	Путь (пути) движения внутри здания (в т.ч. пути эвакуации)	<i>ДУ (С) ДЧ-И (К, О, Г, У)</i>		3
4	Зона целевого назначения здания (целевого посещения объекта)	<i>ДЧ-В</i>		4
5	Санитарно-гигиенические помещения	<i>ДУ (С) ДЧ-И (К, О, Г, У)</i>		5,
6	Система информации и связи (на всех зонах)	<i>ДУ</i>		-
7	Пути движения к объекту (от остановки транспорта)	<i>ДУ</i>		-

**Указывается: ДП-В - доступно полностью всем; ДП-И (К, О, С, Г, У) – доступно полностью избирательно (указаны категории инвалидов); ДЧ-В - доступно частично всем; ДЧ-И (К, О, С, Г, У) – доступно частично избирательно (указаны категории инвалидов); ДУ - доступно условно, ВНД - недоступно

3.5. ИТОГОВОЕ ЗАКЛЮЧЕНИЕ о состоянии доступности ОСИ: ДУ

Для решения вопросов доступности для всех категорий инвалидов в качестве безусловных обязательных мер требуется, прежде всего, установить информацию об ОСИ у входа в здание, оборудовать освещение, обозначить направление движения ко входам для МГН, отремонтировать покрытие пешеходных путей на прилегающей территории, продумать обозначить на схемах наиболее оптимальные пути движения к зоне целевого назначения санитарно-гигиеническим помещениям, а так же организовать систему оповещения экстренных случаях и обозначить пути эвакуации.

Для обеспечения частичной доступности объекта для инвалидов с нарушением слуха необходимо предусмотреть возможность усиления звука (индукционная петля), разработать систему информационного сопровождения на путях движения внутри здания и в зонах целевого назначения.

Для обеспечения полной доступности объекта для инвалидов, передвигающихся на креслах-колясках требуется произвести текущий ремонт покрытия путей движения, установить бортики на путях движения к объекту по прилегающей территории, привести пороги на входах в зоны целевого назначения к нормативу, заменить двустворчатые двери с наружным открытием и ненормативной шириной створки, оборудовать санитарно-гигиенические помещения согласно нормативам для данной категории инвалидов.

Для обеспечения полной доступности объекта для инвалидов с патологией опорно-двигательного аппарата требуется установка нормативных поручней на площадке главного

входа, оборудовать опорными поручнями пути движения к зонам целевого назначения, привести пороги к нормативу.

Для обеспечения полной доступности для инвалидов с нарушениями зрения разработать комплексное развитие системы информации на объекте с использованием контрастных цветовых и тактильных направляющих на всех путях движения, в том числе и на прилегающей территории, дублирование основной информации рельефно-точечным шрифтом и акустической информацией.

4. Управленческое решение

4.1. Рекомендации по адаптации основных структурных элементов объекта:

№ п /п	Основные структурно-функциональные зоны объекта	Рекомендации по адаптации объекта (вид работы)*
1	Территория, прилегающая к зданию (участок)	индивидуальное решение с ТСР, ремонт (текущий)
2	Вход (входы) в здание	индивидуальное решение с ТСР, ремонт (текущий)
3	Путь (пути) движения внутри здания (в т.ч. пути эвакуации)	индивидуальное решение с ТСР, ремонт (текущий)
4	Зона целевого назначения здания (целевого посещения объекта)	индивидуальное решение с ТСР, ремонт (текущий)
5	Санитарно-гигиенические помещения	индивидуальное решение с ТСР, ремонт (текущий)
6	Система информации на объекте (на всех зонах)	индивидуальное решение с ТСР, ремонт (текущий)
7	Пути движения к объекту (от остановки транспорта)	индивидуальное решение с ТСР, ремонт (текущий)
8.	Все зоны и участки	индивидуальное решение с ТСР, ремонт (текущий)

*- указывается один из вариантов (видов работ): не нуждается; ремонт (текущий, капитальный); индивидуальное решение с ТСР; технические решения невозможны – организация альтернативной формы обслуживания

4.2. Период проведения работ 2017-2018г.г.

в рамках исполнения _____
(указывается наименование документа: программы, плана)

4.3. Ожидаемый результат (по состоянию доступности) после выполнения работ по адаптации доступен частично ВСМ

Оценка результата исполнения программы, плана (по состоянию доступности) _____

4.4. Для принятия решения требуется, не требуется (нужное подчеркнуть):

4.4.1. согласование на Комиссии _____
(наименование Комиссии по координации деятельности в сфере обеспечения доступной среды жизнедеятельности для инвалидов и других МГН)

4.4.2. согласование работ с надзорными органами (в сфере проектирования и строительства, архитектуры, охраны памятников, другое - указать)

4.4.3. техническая экспертиза; разработка проектно-сметной документации;

4.4.4. согласование с вышестоящей организацией (**собственником объекта**);

4.4.5. согласование с общественными организациями инвалидов _____;

4.4.6. другое _____
Имеется заключение уполномоченной организации о состоянии доступности объекта (наименование документа и выдавшей его организации, дата), прилагается

4.7. Информация может быть размещена (обновлена) на Карте доступности субъекта РФ

www.zhit-vmeste.ru

(наименование сайта, портала)

5. Особые отметки

ПРИЛОЖЕНИЯ:

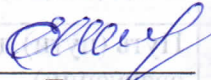
Результаты обследования:

1. Территории, прилегающей к объекту на 1 л.
 2. Входа (входов) в здание на 1 л.
 3. Путей движения в здании на 1 л.
 4. Зоны целевого назначения объекта на 1 л.
 5. Санитарно-гигиенических помещений на 1 л.
 6. Системы информации (и связи) на объекте на 1 л.
- Результаты фотофиксации на объекте 5 на 2 л.
- Поэтажные планы, паспорт БТИ _____ на 2 л.
- Другое (в том числе дополнительная информация о путях движения к объекту) _____

Председатель

комиссии Заместитель главы администрации, Шапкина Е.А.

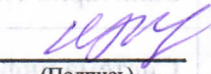
(Должность, Ф.И.О.)


(Подпись)

Члены комиссии:

начальник отдела предоставления льгот и организации государственной поддержки ветеранов и инвалидов департамента труда и социальной защиты населения администрации, Плакун Н.П.

(Должность, Ф.И.О.)


(Подпись)

Методист ИМО МКУ «ЦОО и ДО» Сакского района, Романюк С.В.

(Должность, Ф.И.О.)


(Подпись)

начальник отдела по вопросам архитектуры, градостроительства, земельных отношений и наружной рекламы администрации, Абдуллаев Т.Р

(Должность, Ф.И.О.)


(Подпись)

начальник управления жилищно-коммунального хозяйства и муниципального имущества, Радионов Е.С.

(Должность, Ф.И.О.)


(Подпись)

В том числе:

представители общественных организаций инвалидов:

председатель Сакской районной организации ветеранов и инвалидов войны, труда, военной службы и правоохранительных органов, Довженко З.И.

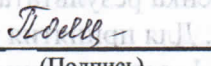
(Должность, Ф.И.О.)


(Подпись)

представители организации, расположенной на объекте:

Директор МБОУ «Михайловская средняя школа» Полникова Т.Ф.

(Должность, Ф.И.О.)


(Подпись)

Управленческое решение согласовано « _____ » 20 _____ г. (протокол № _____)

Комиссией (название) _____

I Результаты обследования:

1. Территории, прилегающей к зданию (участка)

муниципального бюджетного общеобразовательного учреждения
«Михайловская средняя школа» Сакского района Республики Крым

Сакский район, с. Михайловка, ул. Школьная, 21

Наименование объекта, адрес

№ п/п	Наименование функционально-планировочного элемента	Наличие элемента			Выявленные нарушения и замечания		Работы по адаптации объектов	
		есть/нет	№ на плане	№ фото	Содержание	Значимо для инвалида (категория)	Содержание	Виды работ
1.1	Вход (входы) на территорию	+	-	2	-	-	-	-
1.2	Путь (пути) движения на территории	+	-	-	Ремонт тротуарной дорожки и прилегающей площадки	к, о, г, с, у	-	ТСР, инд.ремонт текущий
1.3	Лестница (наружная)	-	-	-	-	-	-	-
1.4	Пандус (наружный)	-	-	-	-	-	-	-
1.5	Автостоянка и парковка	-	-	-	-	-	-	-
	ОБЩИЕ требования к зоне	-	-	-	-	-	-	-

II Заключение по зоне:

Наименование структурно-функциональной зоны	Состояние доступности* (к пункту 3.4 Акта обследования ОСИ)	Приложение		Рекомендации по адаптации (вид работы)** к пункту 4.1 Акта обследования ОСИ
		№ на плане	№ фото	
Территории, прилегающей к зданию (участка)	<i>ДУ (С) ДЧ-И (К, О, Г, У)</i>	-	2	ТСР, инд.ремонт текущий

* указывается: ДП-В - доступно полностью всем; ДП-И (К, О, С, Г, У) – доступно полностью избирательно (указать категории инвалидов); ДЧ-В - доступно частично всем; ДЧ-И (К, О, С, Г, У) – доступно частично избирательно (указать категории инвалидов); ДУ - доступно условно, ВНД - недоступно

**указывается один из вариантов: не нуждается; ремонт (текущий, капитальный); индивидуальное решение с ТСР; технические решения невозможны – организация альтернативной формы обслуживания

Комментарий к заключению: _ -

I Результаты обследования:

2. Входа (входов) в здание

**муниципального бюджетного общеобразовательного учреждения
«Михайловская средняя школа» Сакского района Республики Крым
Сакский район, с. Михайловка, ул. Школьная, 21**

Наименование объекта, адрес

№ п/п	Наименование функционально-планировочного элемента	Наличие элемента			Выявленные нарушения и замечания		Работы по адаптации объектов	
		есть/нет	№ на плане	№ фото	Содержание	Значимо для инвалида (категория)	Содержание	Виды работ
2.1	Лестница	нет				к, о, с, г, у		
2.2	Пандус (наружный)	есть		2	-	к, о		ТСР, инд.ремонт текущий
2.3	Входная площадка	есть		2	-	к, о, с, г, у	-	-
2.4	Дверь (входная)	есть			-	к, о, с, г, у	-	-
2.5	Тамбур	есть			-	к, о, с, г, у	-	-
	ОБЩИЕ требования к зоне							текущий ремонт, ТСР

II Заключение по зоне:

Наименование структурно-функциональной зоны	Состояние доступности* (к пункту 3.4 Акта обследования ОСИ)	Приложение		Рекомендации по адаптации (вид работы)** к пункту 4.1 Акта обследования ОСИ
		№ на плане	№ фото	
Входа (входов) в здание	<i>ДУ (С) ДЧ-И (К, О, Г, У)</i>	1	2	ремонт (текущий), ТСР

* указывается: **ДП-В** - доступно полностью всем; **ДП-И** (К, О, С, Г, У) – доступно полностью избирательно (указать категории инвалидов); **ДЧ-В** - доступно частично всем; **ДЧ-И** (К, О, С, Г, У) – доступно частично избирательно (указать категории инвалидов); **ДУ** - доступно условно, **ВНД** - недоступно

**указывается один из вариантов: не нуждается; ремонт (текущий, капитальный); индивидуальное решение; технические решения невозможны – организация альтернативной формы обслуживания

Комментарий к заключению: _____

I Результаты обследования:

**3. Пути (путей) движения внутри здания (в т.ч. путей эвакуации)
муниципального бюджетного общеобразовательного учреждения
«Михайловская средняя школа» Сакского района Республики Крым
Сакский район, с. Михайловка, ул. Школьная, 21**

Наименование объекта, адрес

№ п/п	Наименование функционально-планировочного элемента	Наличие элемента			Выявленные нарушения и замечания		Работы по адаптации объектов	
		есть/нет	№ на плане	№ фото	Содержание	Значимо для инвалида (категория)	Содержание	Виды работ
3.1	Коридор (вестибюль, зона ожидания, галерея, балкон)	есть		3	-	к, о, с, г, у		ТСР, инд.ремонт текущий
3.2	Лестница (внутри здания)	нет			-	к, о, с, г, у		
3.3	Пандус (внутри здания)	нет			-	к, о, с, г, у		
3.4	Лифт пассажирский (или подъемник)	нет			-	к, о, с, г, у		
3.5	Дверь	есть			-	к, о, с, г, у		
3.6	Пути эвакуации (в т.ч. зоны безопасности)	есть			-	к, о, с, г, у		
	ОБЩИЕ требования к зоне							

II Заключение по зоне:

Наименование структурно-функциональной зоны	Состояние доступности* (к пункту 3.4 Акта обследования ОСИ)	Приложение		Рекомендации по адаптации (вид работы)** к пункту 4.1 Акта обследования ОСИ
		№ на плане	№ фото	
Пути (путей) движения внутри здания (в т.ч. путей эвакуации)	ДУ (С) ДЧ-И (К, О, Г, У)	2	3	текущий ремонт, ТСР

Комментарий к заключению:

I Результаты обследования:

4. Зоны целевого назначения здания (целевого посещения объекта)

**Вариант I – зона обслуживания инвалидов
муниципального бюджетного общеобразовательного учреждения
«Михайловская средняя школа» Сакского района Республики Крым
Сакский район, с. Михайловка, ул. Школьная, 21**

№ п/п	Наименование функционально-планировочного элемента	Наличие элемента		Выявленные нарушения и замечания		Работы по адаптации объектов		
		есть/нет	№ на плане	№ фото	Содержание	Значимо для инвалида (категория)	Содержание	Виды работ
4.1	Кабинетная форма обслуживания	есть		4		к, о, с, г, у		текущий ремонт
4.2	Зальная форма обслуживания	есть		7		к, о, с, г, у		текущий ремонт
4.3	Прилавочная форма обслуживания	нет				к, о, с, г, у		
4.4	Форма обслуживания с перемещением по маршруту	есть				к, о, с, г, у		
4.5	Кабина индивидуального обслуживания	нет				к, о, с, г, у		
	ОБЩИЕ требования к зоне					к, о, с, г, у		текущий ремонт,

III Заключение по зоне:

Наименование структурно-функциональной зоны	Состояние доступности* (к пункту 3.4 Акта обследования ОСИ)	Приложение		Рекомендации по адаптации (вид работы)** к пункту 4.1 Акта обследования ОСИ
		№ на плане	№ фото	
Зоны целевого назначения здания (целевого посещения объекта)	ДЧ-В	2,3,4	4	ремонт (текущий), ТСР

* указывается: **ДП-В** - доступно полностью всем; **ДП-И** (К, О, С, Г, У) – доступно полностью избирательно (указать категории инвалидов); **ДЧ-В** - доступно частично всем; **ДЧ-И** (К, О, С, Г, У) – доступно частично избирательно (указать категории инвалидов); **ДУ** - доступно условно, **ВНД** - недоступно

**указывается один из вариантов: не нуждается; ремонт (текущий, капитальный); индивидуальное решение с ТСР; технические решения невозможны – организация альтернативной формы обслуживания

Комментарий к заключению: _____

I Результаты обследования:

4. Зоны целевого назначения здания (целевого посещения объекта)

Вариант II – места приложения труда

Наименование функционально-планировочного элемента	Наличие элемента			Выявленные нарушения и замечания		Работы по адаптации объектов	
	есть/нет	№ на плане	№ фото	Содержание	Значимо для инвалида (категория)	Содержание	Виды работ
Место приложения труда	нет	-	-	-	-	-	-

II Заключение по зоне:

Наименование структурно-функциональной зоны	Состояние доступности* (к пункту 3.4 Акта обследования ОСИ)	Приложение		Рекомендации по адаптации (вид работы)** к пункту 4.1 Акта обследования ОСИ
		№ на плане	№ фото	
-	-	-	-	-

* указывается: **ДП-В** - доступно полностью всем; **ДП-И** (К, О, С, Г, У) – доступно полностью избирательно (указать категории инвалидов); **ДЧ-В** - доступно частично всем; **ДЧ-И** (К, О, С, Г, У) – доступно частично избирательно (указать категории инвалидов); **ДУ** - доступно условно, **ВНД** - недоступно

**указывается один из вариантов: не нуждается; ремонт (текущий, капитальный); индивидуальное решение с ТСП; технические решения невозможны – организация альтернативной формы обслуживания

Комментарий к заключению: _____

I Результаты обследования:
4. Зоны целевого назначения здания (целевого посещения объекта)
Вариант III – жилые помещения

Наименование функционально-планировочного элемента	Наличие элемента			Выявленные нарушения и замечания		Работы по адаптации объектов	
	есть/нет	№ на плане	№ фото	Содержание	Значимо для инвалида (категория)	Содержание	Виды работ
Жилые помещения	нет						

II Заключение по зоне:

Наименование структурно-функциональной зоны	Состояние доступности* (к пункту 3.4 Акта обследования ОСИ)	Приложение		Рекомендации по адаптации (вид работы)** к пункту 4.1 Акта обследования ОСИ
		№ на плане	№ фото	
-	-	-	-	-

* указывается: ДП-В - доступно полностью всем; ДП-И (К, О, С, Г, У) – доступно полностью избирательно (указать категории инвалидов); ДЧ-В - доступно частично всем; ДЧ-И (К, О, С, Г, У) – доступно частично избирательно (указать категории инвалидов); ДУ - доступно условно, ВНД - недоступно

**указывается один из вариантов: не нуждается; ремонт (текущий, капитальный); индивидуальное решение с ТСР; технические решения невозможны – организация альтернативной формы обслуживания

Комментарий к заключению: _____

I Результаты обследования:

5. Санитарно-гигиенических помещений

**муниципального бюджетного общеобразовательного учреждения
«Михайловская средняя школа» Сакского района Республики Крым
Сакский район, с. Михайловка, ул. Школьная, 21**

наименование объекта, адрес

№ п/п	Наименование функционально-планировочного элемента	Наличие элемента		Выявленные нарушения и замечания		Работы по адаптации объектов	
		есть/нет	№ на плане	№ фото	Содержание	Значимо для инвалида (категория)	Содержание
5.1	Туалетная комната	есть		5,6	-	к, о, с, у	текущий ремонт, ТСР
5.2	Душевая/ ванная комната	-	-	-	-	-	-
5.3	Бытовая комната (гардеробная)	-	-	-	-	-	-
	ОБЩИЕ требования к зоне						Текущий ремонт, ТСР

II Заключение по зоне:

Наименование структурно-функциональной зоны	Состояние доступности* (к пункту 3.4 Акта обследования ОСИ)	Приложение		Рекомендации по адаптации (вид работы)** к пункту 4.1 Акта обследования ОСИ
		№ на плане	№ фото	
Санитарно-гигиенических помещений	ДУ (С) ДЧ-И (К, О, Г, У)	8	5,6	текущий ремонт, ТСР

* указывается: ДП-В - доступно полностью всем; ДП-И (К, О, С, Г, У) – доступно полностью избирательно (указать категории инвалидов); ДЧ-В - доступно частично всем; ДЧ-И (К, О, С, Г, У) – доступно частично избирательно (указать категории инвалидов); ДУ - доступно условно, ВНД - недоступно

**указывается один из вариантов: не нуждается; ремонт (текущий, капитальный); индивидуальное решение с ТСР; технические решения невозможны – организация альтернативной формы обслуживания

Комментарий к заключению: _____

I Результаты обследования:

6. Системы информации на объекте

**муниципального бюджетного общеобразовательного учреждения
«Михайловская средняя школа» Сакского района Республики Крым
Сакский район, с. Михайловка, ул. Школьная, 21**

Наименование объекта, адрес

№ п/п	Наименование функционально-планировочного элемента	Наличие элемента			Выявленные нарушения и замечания		Работы по адаптации объектов	
		есть/нет	№ на плане	№ фото	Содержание	Значимо для инвалида (категория)	Содержание	Виды работ
6.1	Визуальные средства	нет	-	-	-	-	Установить	Текущий ремонт, ТСР
6.2	Акустические средства	нет	-	-	-	-	Установить	Текущий ремонт, ТСР
6.3	Тактильные средства	нет	-	-	-	-	Установить	Текущий ремонт, ТСР
	ОБЩИЕ требования к зоне		-	-	-	-	Установить	Текущий ремонт, ТСР

II Заключение по зоне:

Наименование структурно-функциональной зоны	Состояние доступности* (к пункту 3.4 Акта обследования ОСИ)	Приложение		Рекомендации по адаптации (вид работы)** к пункту 4.1 Акта обследования ОСИ
		№ на плане	№ фото	
Система информации на объекте	ДУ	-	-	Текущий ремонт, ТСР

* указывается: ДП-В - доступно полностью всем; ДП-И (К, О, С, Г, У) – доступно полностью избирательно (указать категории инвалидов); ДЧ-В - доступно частично всем; ДЧ-И (К, О, С, Г, У) – доступно частично избирательно (указать категории инвалидов); ДУ - доступно условно, ВНД - недоступно

**указывается один из вариантов: не нуждается; ремонт (текущий, капитальный); индивидуальное решение с ТСР; технические решения невозможны – организация альтернативной формы обслуживания

Комментарий к заключению: _____

Фотофиксация объектов паспортизации МБОУ «Михайловская
средняя школа» Сапжского района Республики Крым



Фото №1



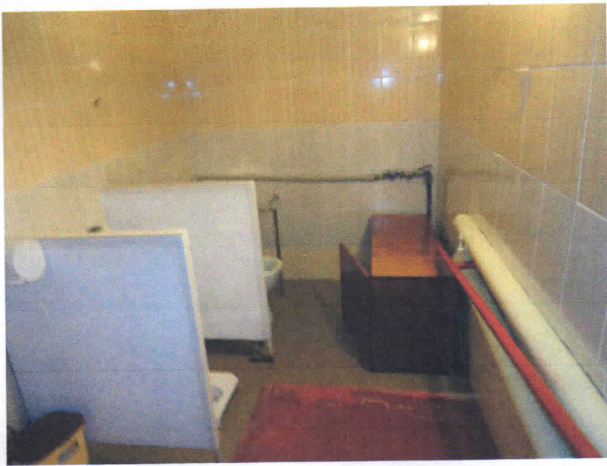
Фото№2



Фото №3



Фото №4



Φοτο Νο5



Φοτο Νο6



Фото №2



Фото №1



Е.Е. Скопинцева
Дырэктар шкoлы

Е.Е. Скопинцева - Кітлук

В дакуменце пронумаравано,
прошнуравано і скреплено
печатлю

11 лістапада 2012 года
Лістов.